



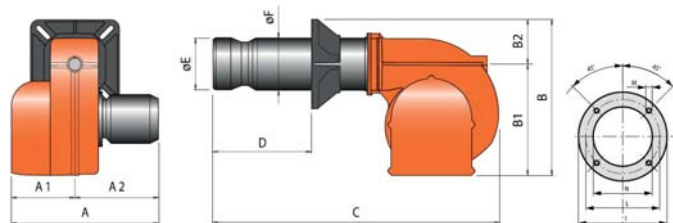
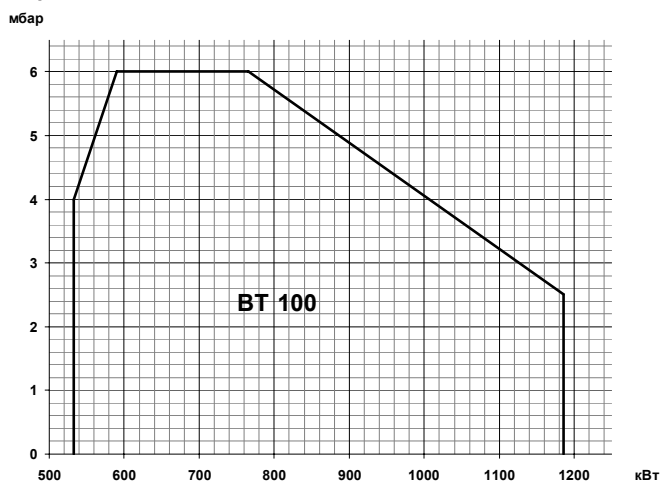
Модулирующая горелка для сжигания дизельного топлива состоит из:

- Алюминиевый корпус,
- Регулируемая воздушная заслонка,
- Регулируемая подпорная шайба,
- Вентилятор с мотором,
- Электромеханический автомат горения,
- Трансформатор розжига,
- Фоторезистивный датчик пламени,
- Регулятор расхода дизельного топлива,
- Регулятор топливоздушной смеси с сервоприводом,
- Насос дизельного топлива с регулятором давления,
- Головка горелки из нержавеющей жаропрочной стали,
- Фланец крепления к теплогенератору.

### Технические характеристики

Мощность	533÷1.186 кВт
Регулирование мощности	Модуляционное
Глубина модуляции	1:2
Режим работы	Прерывистый (остановка 1 раз в 24 ч)
Максимальная вязкость топлива	6 сСт
Распыление дизельного топлива	Механическое
Электропитание	~3/380В/50 Гц
Степень электрозащиты	IP40
Потребляемая электрическая мощность	2,3 кВт
Мотор вентилятора	1,5 кВт
Автомат горения	LAL 1.25
Сервопривод	SQM10
Датчик пламени	QRB3
Насос	BALTUR 160.0
Область регулирования давления	15-40 бар
Заводская настройка давления	20 бар
Количество форсунок дизельного топлива	1 шт.
Эмиссия оксидов азота	2 класс
Уровень шума	83,0 дБ(А)

### Диаграммы



### Габариты

Горелка	A	A1	A2	B	B1	B2	C	D	E	F	I	L	M	N
BT 100 DSPG	670	330	340	525	365	160	1415	210÷400	180	178	280	250÷325	M12	190

### Комплект поставки

Комплект крепления к теплогенератору	Теплоизоляционная прокладка, болты	1 шт.
Жидкотопливные шланги	1" (FD) - 1" (FD) X 1200 мм	2 шт.
Фильтр дизельного топлива (арт. 0005070635)	1" (100 мкн)	1 шт.

FD – накидная гайка прямая

### Принадлежности

Шумопоглощающий кожух	10 дБ (А)	97980055
-----------------------	-----------	----------

### Принадлежности для автоматизации:

Регулятор мощности LC 3	98000055		
<b>Датчики температуры:</b>		<b>Датчики давления:</b>	
0 °С÷ 130 °С	98000023	0 ÷ 1 бар	98000045
0 °С÷ 500 °С	98000021	0 ÷ 10 бар	98000046
0 °С÷1100 °С	98000022	0 ÷ 16 бар	98000047
		0 ÷ 25 бар	98000048
		0 ÷ 40 бар	98000049

**Принадлежности для топливоподачи:**

- Регуляторы давления жидкого топлива  
 - Насосы для кольцевого топливопровода  
 - Фильтры

- Манометры  
 - Дегазатор

**Форсунки**

Bergonzo B3 100 кг/ч 45° SA

98000206

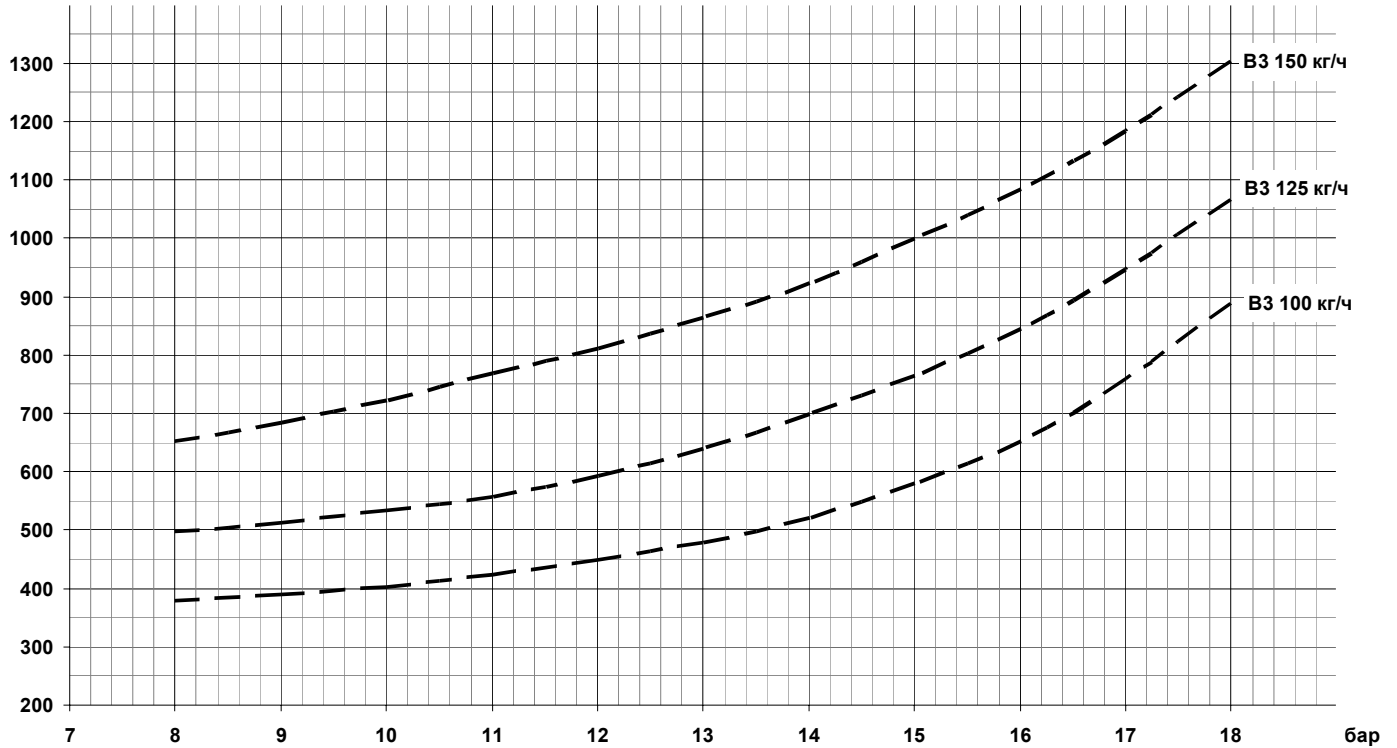
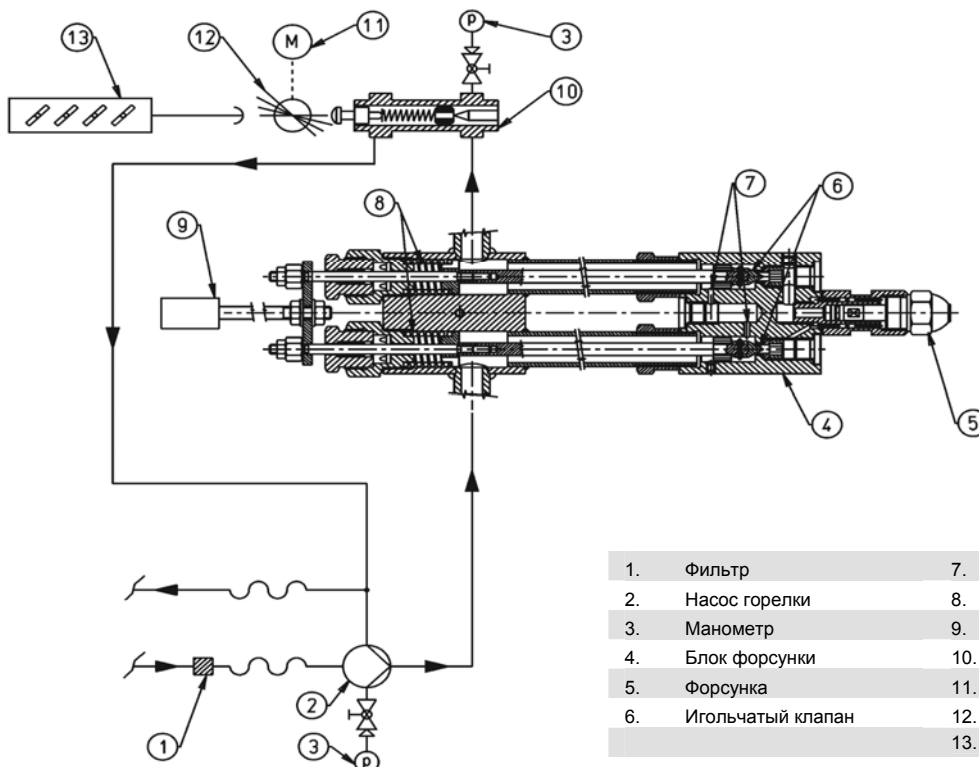
Bergonzo B3 150 кг/ч 45° SA

98000208

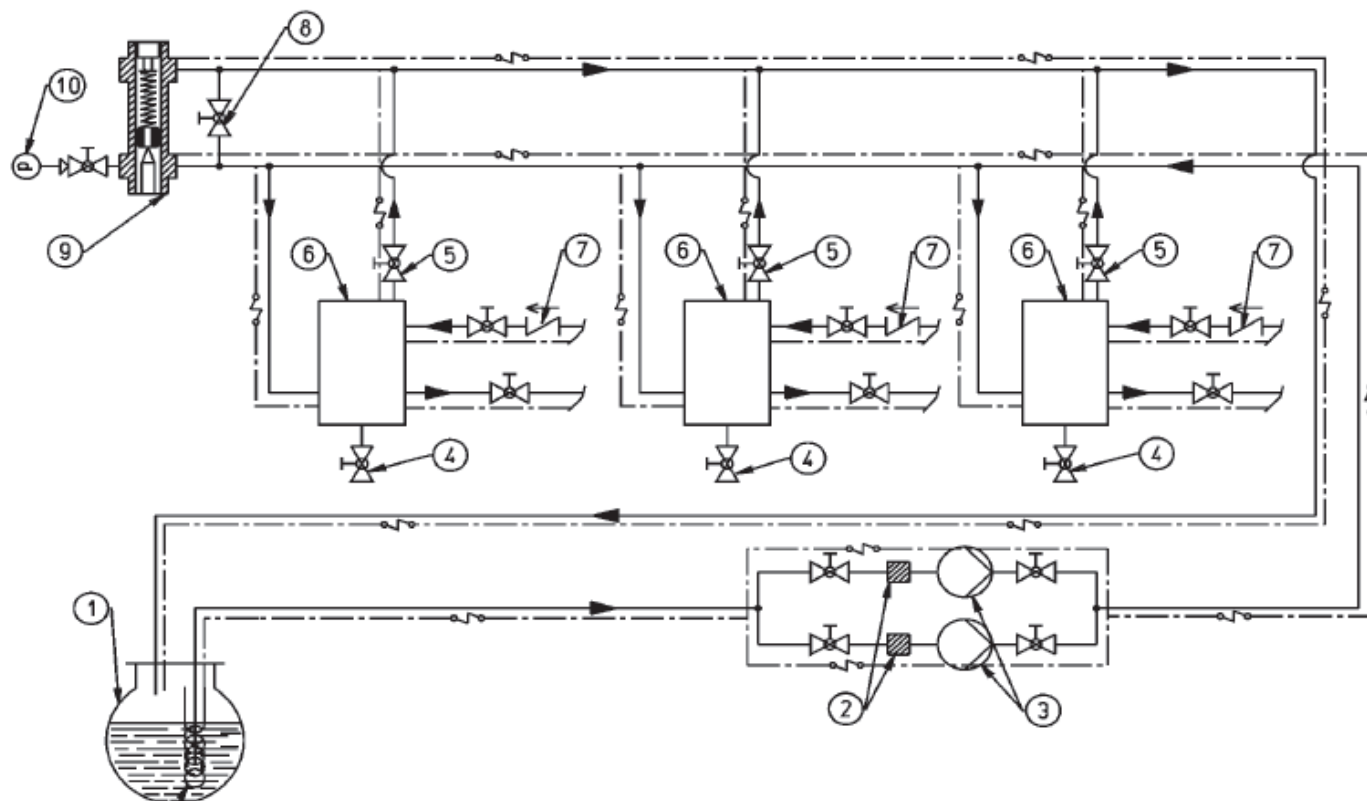
Bergonzo B3 125 кг/ч 45° SA

98000207

Диаграмма производительности форсунки в зависимости от давления в обратном топливопроводе при давлении насоса 20 бар  
 кВт


**Принципиальная гидравлическая схема**


- |                      |                                    |
|----------------------|------------------------------------|
| 1. Фильтр            | 7. Байпас                          |
| 2. Насос горелки     | 8. Пружина                         |
| 3. Манометр          | 9. Соленоид                        |
| 4. Блок форсунки     | 10. Регулятор давления             |
| 5. Форсунка          | 11. Сервопривод                    |
| 6. Игольчатый клапан | 12. Регулятор топливоздушнoй смеси |
|                      | 13. Воздушная заслонка             |

**Схема топливоподачи по кольцевому топливопроводу**


- |    |  |     |  |
|----|--|-----|--|
| 1. | Топливный бак                                  | 6.  | Дегазатор                                      |
| 2. | Фильтр кольцевого топливопровода               | 7.  | Обратный клапан                                |
| 3. | Насос кольцевого топливопровода                | 8.  | Кран байпаса (нормально закрыт)                |
| 4. | Слив   | 9.  | Регулятор давления «перед собой» (1,5 – 2 бар) |
| 5. | Кран отвода воздуха и газов (нормально открыт) | 10. | Манометр                                       |